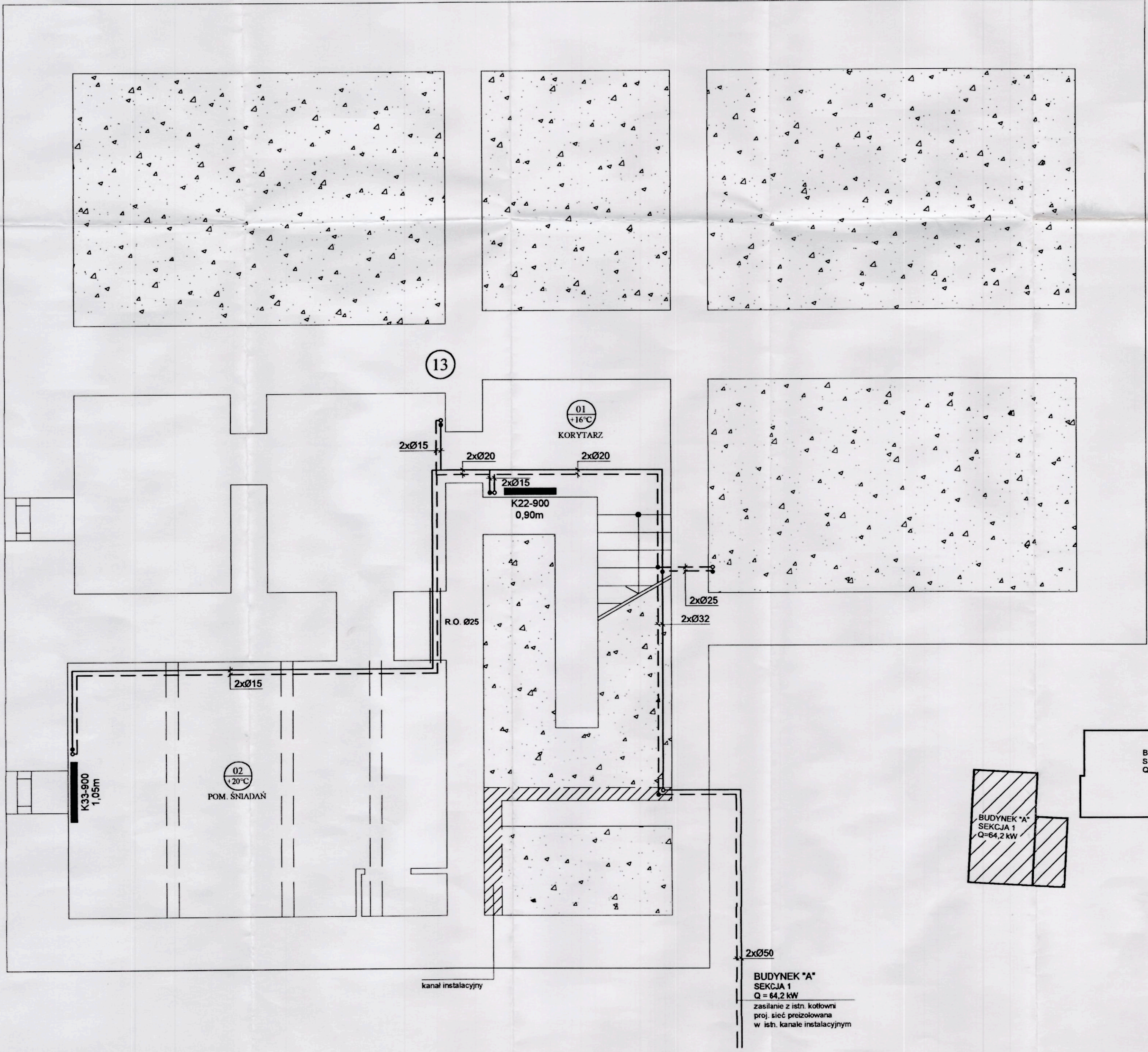


OZNACZENIA:

- 1 - piony instalacyjne c.o.
- K22-600 - proj. grzejnik firmy RADSON Kompact (K22 - typ grzejnika, 600 - wysokość grzejnika)
- 0,60m - długość grzejnika
- - - - - centralne ogrzewanie - zasilanie
- - - - - centralne ogrzewanie - powrót
- - zawór kulowy
- - zawór podpionowy skośny ze spustem

UWAGI:

- Instalację centralnego ogrzewania należy wykonać z rur stalowych łączonych przez spawanie
- Wszystkie grzejniki należy wyposażyć w: zawory grzejnikowe typu RTD-N z głowicami termostaticznymi typu RTS 3600 prod. firmy DANFOSS, umieszczone na gałęzkach zasilających oraz zawory odcinające typu RI.V, umieszczone na gałęzkach powrotnych,
- Piony instalacyjne należy prowadzić po wierzchu ścian, izolować izolacją z pianki poliuretanowej typu Steinonorm, min. grubość izolacji 20 mm,
- Główne przewody rozdzielcze zasilające piony c.o. prowadzić pod stropem pomieszczeń, izolować izolacją z pianki poliuretanowej typu STEINONORM, min. grubość izolacji 30 mm,
- Przewody mocować z wykorzystaniem punktów stałych oraz podpór przesuwnych,
- Przewody prowadzić stosując kompensację naturalną
- W najwyższych punktach instal. zamontować automatyczne zawory odpowietrzające z zaworami stopowymi 1/2" firmy AFRISO,
- W najniższych punktach instal. zamontować zawory spustowe,
- Zasilanie instalacji c.o. włączyć do rozdzielaczy w istn. kotłowni
- Projekt modernizacji kotłowni nie wchodzi w zakres opracowania.



Investor:	ZESPÓŁ SZKÓŁ SPECJALNYCH CZECHOWICE DZIEDZIECE, UL. LEGIONÓW 59	Stadium: proj. bud.-wyk.
Objekt:	ZESPÓŁ SZKÓŁ SPECJALNYCH CZECHOWICE DZIEDZIECE, UL. LEGIONÓW 59	Skala: 1:50
Temat:	BUDYNEK "A" - WEWN. INSTALACJA C.O. RZUT PIWNIC	Data: maj 2002
Projektował:	Krzysztof Konior	Upr. bud. 126/98B-B
Opracował:	Tomasz Holisz	Upr. bud. 19/KW/73
Sprawił:	Kazimierz Wolny	Upr. bud. 19/KW/73